



2009年3月29日(日)

奥武蔵レクロゲイニング 2009

—ロゲイニングシリーズ 2008 最終戦!—

主催: TEAM 阿闍梨

後援: 埼玉県オリエンテーリング協会、日本オリエンテーリング協会、

日本ロゲイニング協会

運営協力: みちの会

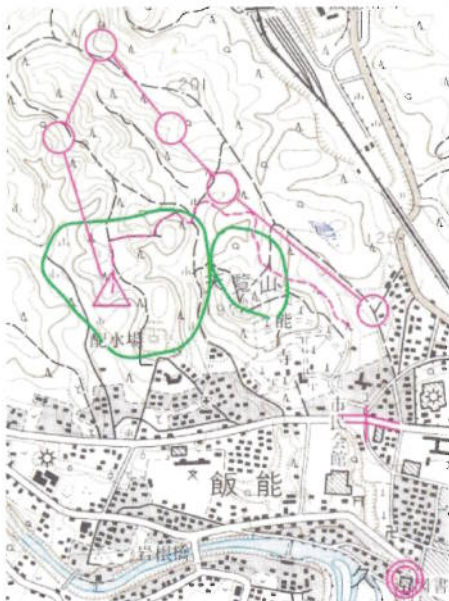
協賛: ザ・ノースフェイス、エイ出版、パワースポーツ、カシオ、

ワイティプロダクツ

ロゲイニングとは?

地図とコンパスを頼りにチェックポイントを回り、制限時間内で獲得してきたポイントの合計点を競うアウトドアスポーツです。

埼玉県飯能市、日高市周辺の奥武蔵と呼ばれるエリアは、関東近郊での人気ハイキングコースが多数ある里山です。そんな中でのたっぷり6時間のロゲイニング。自然と接しながら絶景ポイントを満喫! オリエンテーリングやハイキング、トレイルランとしても楽しめます。ガッツトレーニング、ナビゲーショントレーニング、アドベンチャーレースの導入にもぴったり。早春の奥武蔵を駆け巡りましょう!



3月28日(土)村越真の読図講習会

地図読みをもっとできるようになりたい、もっとよく知りたい人のために、大会前日に埼玉県飯能市周辺にて読図講習会を開催します。

TEAM 阿闍梨のリーダーでもあるナビゲーションファンタジスタ、村越真がナビゲーションのノウハウを教えます。また翌日のロゲイニング攻略も伝授のアドバイスもします。

スケジュール 10:00-16:30 (予定)

集合 埼玉県飯能市周辺 *詳細は参加者に後日お知らせします

参加費 2000円

申込方法 ロゲイニング申込と同様



●参加費 1人一般:2000円 中学生以下:500円 紙プログラム必要:200円

●会場 埼玉県日高市巾着田周辺(後日プログラム掲載)

スケジュール 6時間:スタート9:00-ゴール15:00、3時間:スタート11:00-ゴール14:00 表彰式15:30(予定)

●競技内容

制限時間 6時間のロゲイニング(スコアオリエンテーリング)。1チーム2-5名。チェックポイントは写真撮影方式。ただし一部オリエンテーリング用フラッグとパンチチェックを併用

エリアは奥武蔵エリア全域。自力以外の移動手段として、電車(西武線、JR八高線)、バス(国際興業バス)の利用が可能です。

里山の開催とはいえロゲイニングは潜在的な危険もあるハードな競技であり、奥武蔵山域では携帯電話がほとんどつながりません。傷害保険には加入しますが、参加者は自分の責任で自己の安全を守ってください。

●カテゴリー 6時間、3時間の部(いずれもチーム単位:2-5名)

●クラス 混合、女子、男子、ファミリー(中学生以下を含むこと)

●表彰 各カテゴリーのクラス上位3チーム、特別表彰あり。参加賞は全員に

●申込方法

1 下記の振込先(銀行か郵便局)へ参加費を振り込む

・銀行:埼玉りそな銀行飯能支店 普通預金 4030057 名義:田島利佳(タジマリカ)

・郵便局「郵便振替」を利用

郵便局にある「払込書(青色)」で、口座番号[00110-6-392300]、加入者名[あじやり](手数料は払込人負担)

2 参加費振込後、メールもしくは郵便で申し込みをすること。1.2の手続きが完了して正式な申込となります。

・メール 件名:奥武蔵レクロゲイニング申込とし、参加カテゴリー・クラス、チーム名、代表者氏名、住所、連絡先電話、生年月日、メールアドレス、チームメンバーの氏名、住所、連絡先電話、生年月日を記入し送付

・郵便 下記の申込用紙で357-0054 埼玉県飯能市下直竹520 田島利佳宛てに送付

●定員:締切 150チーム(先着)、2009年3月5日必着(申込数が定員になり次第締め切ります)

詳細な案内(プログラム) URL:http://www.bea.hi-ho.ne.jp/rika7/okumusashiroge_index.htmlにて開催1週間前に掲載予定です。紙のプログラムが必要な方にはプラス200円にて用意し送付します。

●問合せ:連絡先:080-1140-1523 or skogs7(at)hotmail.com (at)=@ 田島まで

●申込用紙 1 3/29(日)奥武蔵レクロゲイニング(参加費一人あたり一般:2000円、中学生以下500円 紙プログラム200円)

靴下(参加賞)S(-22cm)、M(22-24cm) L(25-28cm)



カテゴリー: 6 or 3 時間	クラス:	参加費振込日 月 日	紙プログラム(200円)
		振込銀行 or 郵便局	必要・不必要
チーム名:		振込金額 円	
メンバー1 フリガナ	性別:男・女	西暦 年 月 日 生まれ	靴下:S M L
代表者名		電話	
住所〒		メールアドレス	
メンバー2 フリガナ	性別:男・女	西暦 年 月 日 生まれ	靴下:S M L 電話
氏名		紙プログラム(200円) 必要・不必要	
住所〒			
メンバー3 フリガナ	性別:男・女	西暦 年 月 日 生まれ	靴下:S M L 電話
氏名		紙プログラム(200円) 必要・不必要	
住所〒			
メンバー4 フリガナ	性別:男・女	西暦 年 月 日 生まれ	靴下:S M L 電話
氏名		紙プログラム(200円) 必要・不必要	
住所〒			
メンバー5 フリガナ	性別:男・女	西暦 年 月 日 生まれ	靴下:S M L 電話
氏名		紙プログラム(200円) 必要・不必要	
住所〒			

●申込用紙 2 3/28(土)読図講習会(1人2000円) 靴下(参加賞)S(-22cm)M(22-24cm) L(25-28cm)

フリガナ	性別:男・女	メールアドレス
氏名	靴下:S M L	
住所 郵便番号	参加費振込日 月 日	振込郵便局 or 銀行 振込金額 円
電話	生年月日	
アンケート:自分ではどのくらい読図ができると思いますか? 1 2 3 4 5		
全く読めない よく読める		